

物件名	メゾン・ロベリア
-----	----------

住所	〒950-0926 新潟市中央区高志2丁目4番18号
----	----------------------------

間取り	2LDK:洋室約4.5帖,和室6帖,LDK約12帖:56.70㎡(1-B号室) Hタイプ 3DK:洋室約6帖,和室8帖,和室6帖,DK6帖:61.91㎡(3-H号室) Aタイプ 3DK:洋室約4.5帖,和室6帖,和室6帖,DK約6帖:56.70㎡(2-B/3-B号室) Cタイプ 3K:洋室約4.5帖,和室6帖,和室6帖,K約5帖:48.60㎡(1-G/2-F/3-G号室) Bタイプ
-----	---

賃料	65,000円【1-B号室(2LDK)】Hタイプ 65,000円【3-H号室(3DK)】Aタイプ 63,000円【2-B号室/3-B号室(3DK(共通))】Cタイプ 58,000円【2-F号室/3-G号室(3K(共通))】Bタイプ 55,000円【1-G号室(3K(上記共通))】Bタイプ
----	--

賃貸条件	敷金	1.5ヶ月分
	礼金	なし
	共益費	込み
	駐車場	1台分込み
	仲介料	1.1ヶ月分(税込)
	町内費	実費 別納
	火災保険	2年 22,360円[家財200万円]※変動あり
	契約期間	2年 更新料なし

設備	エアコン	1台	B S	有
	給湯	有	ガス	都市ガス
	追い焚き	有	トイレ	洗浄暖房便座
	洗面化粧	シャンプー ドレッサー	Bフレツツ	対応

その他	※2台目駐車場有@5,000円(要確認) 近隣…徒歩2分 5,000円		
	・エレベーター,敷地内ゴミ捨て場 ・駐輪場 ・イオン山二ツ(スーパー)…徒歩9分(715m) ・バス停「高志高校前」…徒歩3分(200m)、 ・ローソン…徒歩3分(240m)・姥ヶ山郵便局…徒歩5分(340m) ・学校区:桜ヶ丘小学校…徒歩9分(700m) 山潟中学校…徒歩17分(1310m) ・新潟市立高志中・高校隣り		

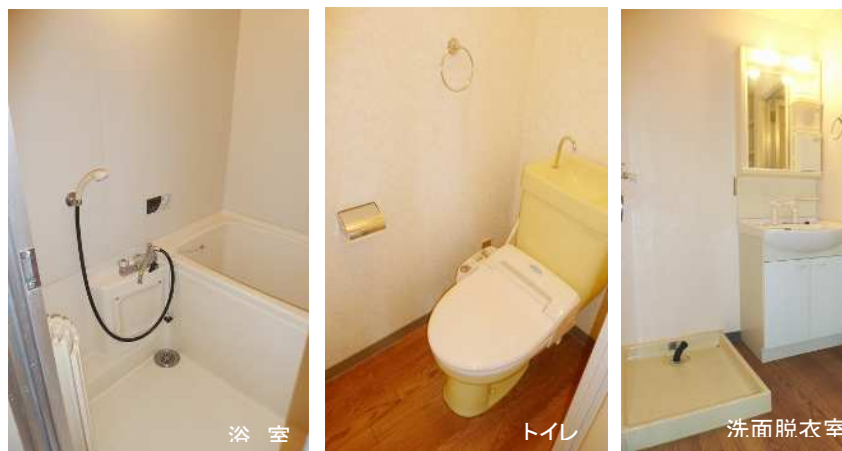
建物	SRC(鉄骨鉄筋コン)/5階建	築年月	1984(昭和59)年9月
----	-----------------	-----	---------------

入居可能日	即入居可能・相談	空室予定	—
-------	----------	------	---

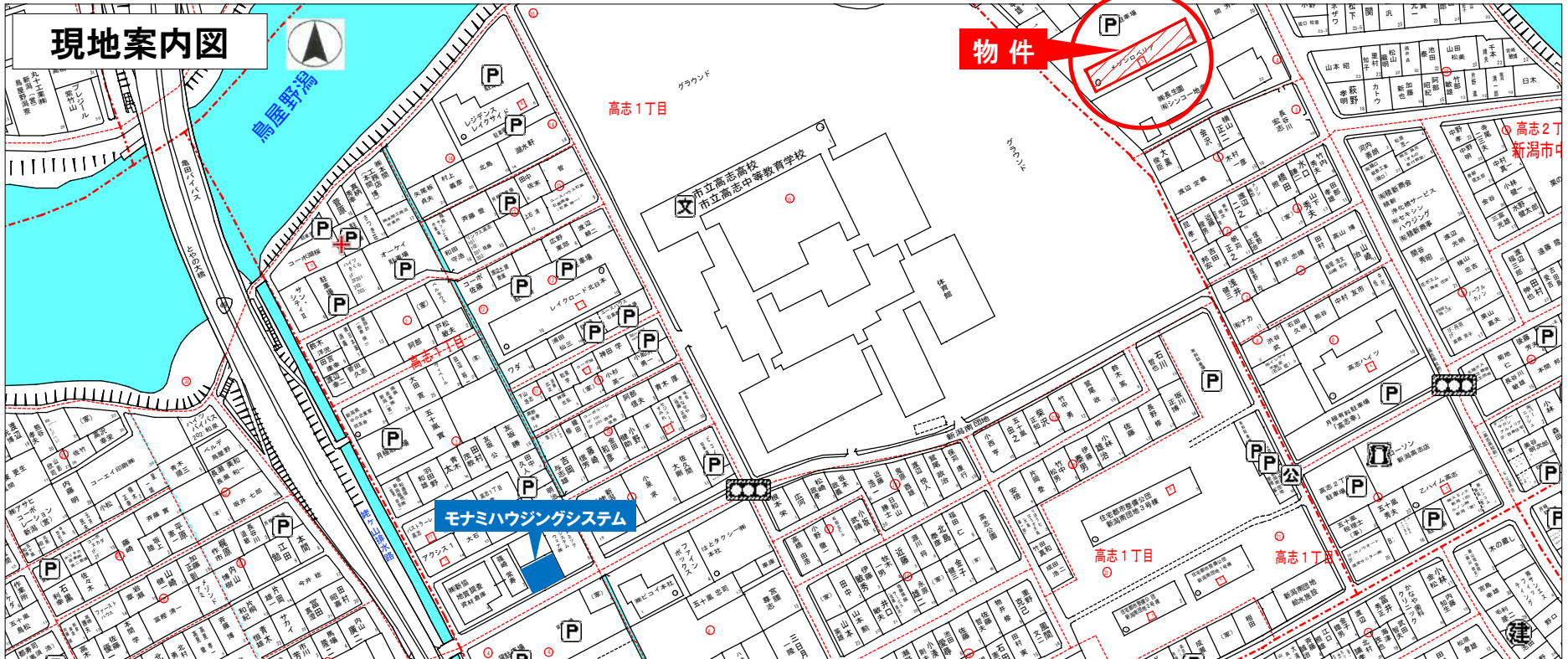
モナミ monami housing system
ハウジングシステム
有限会社 最南
 〒950-0926 新潟市中央区高志1丁目3番6号
 TEL.025-286-2801 FAX.025-286-2805
 URL:http://miyabi.jp E-mail:monami@miyabi.jp



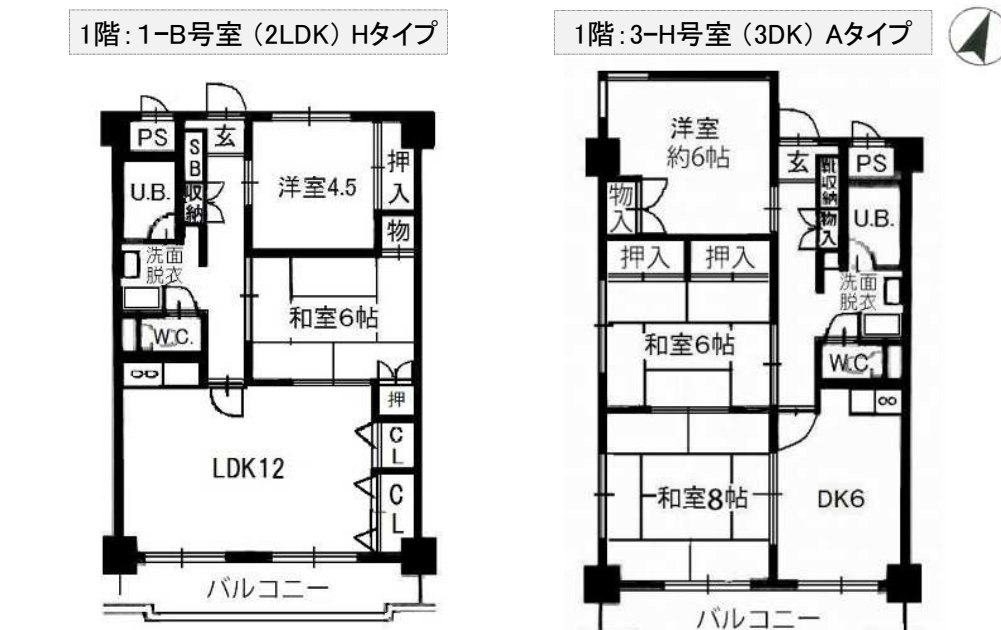
内観写真



現況と異なる場合は現況を優先とします。



間取図: 3K(1タイプ)・3DK(2タイプ)・2LDK(1タイプ) 計4タイプ



1階: 1-G号室/2階: 2-F号室/3階: 3-G号室(3K) Bタイプ

