

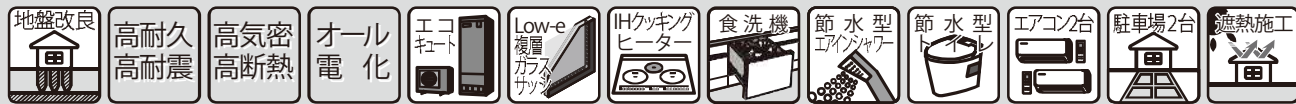


完成予想図

モナミハウジングの施工例 ※当該物件の写真ではございません。



LifeStage ライフステージ袋津 基本仕様 - basic specifications of LifeStage Fukurozu -



【地盤改良】【耐力面材】【遮熱屋根】【コンセント気密カバー】
 コンクリート柱状材を採用。「筋交い」部分を合板での「耐力面材」にし、屋根部分にデュボン社のアルミニウム気密・防湿性の観点からコンセントにも高い支持力、優れた施工性とコスト削減を実現。枠組壁工法(ツーバイフォー)と同じ六面体構造で遮熱材を採用し、夏は熱を遮り冬は室内の熱を逃さない仕様です。気密カバーを採用しております。細部にもこだわりをもった施工を心掛けております。

ライフステージ
LifeStage 袋津 ふくろづ 1号棟

販売価格

3,207 (税込) 万円

土地価格

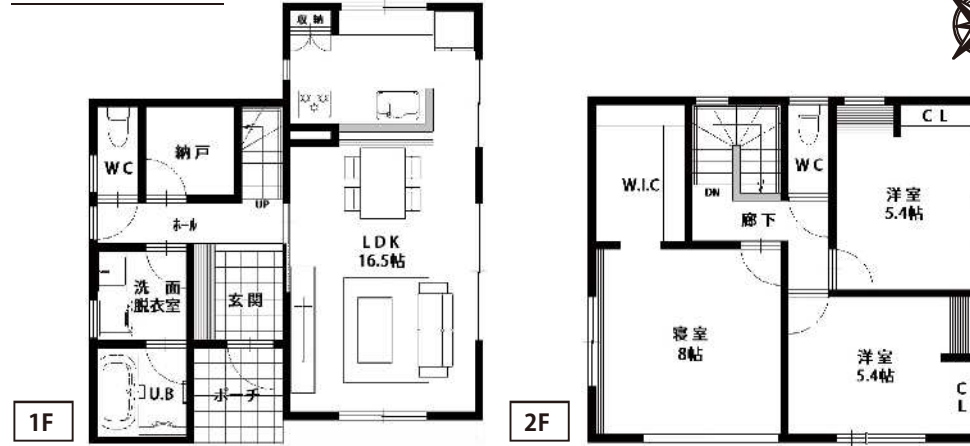
1,080 万円 + 面積 150.80㎡ (45.61坪)

建物価格

2,127 (税込) 万円

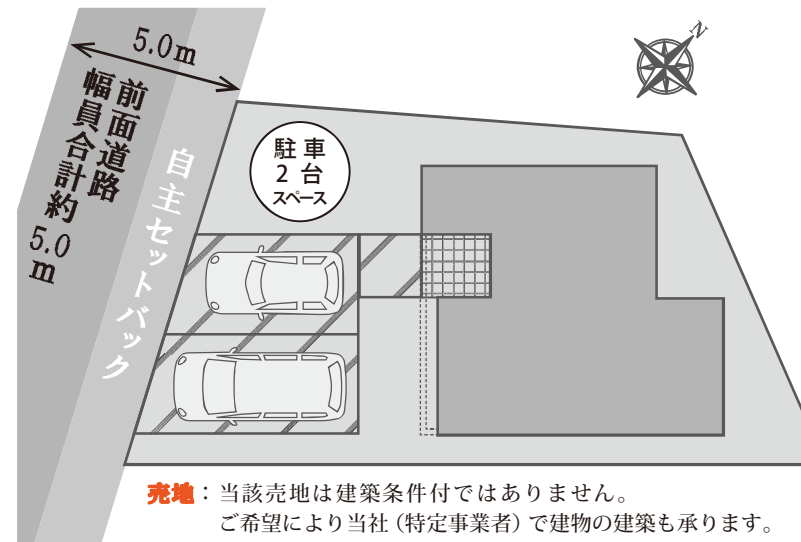
(左記建物価格はあくまでも概算であり、建物の仕様によって増減する可能性があります。)

参考プラン



建築面積：52.99㎡
 1F床面積：48.02㎡ (14.50坪)
 2F床面積：46.37㎡ (14.00坪)
 延床面積：94.39㎡ (28.50坪)

ローン返済例【借入金額：3,260万円(土地+建物)】借入期間40年(480回)・月々返済額 78,260円/月(ボーナス返済無し)・変動金利(地方銀行) 0.725%



売地：当該売地は建築条件付ではありません。
 ご希望により当社(特定事業者)で建物の建築も承ります。

亀田市街地まで車4分♪
 庭付き3LDKプラン!

【物件概要】

■所在地/新潟市江南区袋津五丁目 ■土地面積/150.80㎡(45.61坪) ■接面道路/南西側幅員約5.0m(セットバック含む) ■道路負担/あり(無償・持分共有) ■建ぺい率/60% ■容積率/160% ■用途地域/第一種住居地域 ■地目/宅地 ■現況/宅地 ■設備/東北電力(他の小売電気事業者の選択も可能です)※都市ガス管あり(前面道路)・上下水道 ■学校/亀田東小・亀田中 ■その他/建築基準法第22条指定区域・道路斜線制限・隣地斜線制限・日影規制あり ■土地/媒介

Navi ▶ 〒950-0131 新潟市江南区袋津5丁目 周辺(詳細QRコード)



- 周辺環境
- セブンイレブン亀田曙店.....474m(徒歩6分)
 - キューピットかめだ三條岡店.....1.6km(車3分)
 - 亀田第一病院.....2.4km(車4分)
 - アピタパワー新潟亀田店.....3.7km(車6分)
 - イオンモール新潟南店.....4.8km(車8分)
 - 亀田公園.....2.4km(車4分)
 - 亀田東ひまわりクラブ第3.....785m(徒歩10分)
 - ◇亀田東小学校.....790m(徒歩10分)
 - ◇亀田中学校.....1.3km(徒歩17分)
 - JR 亀田駅(東口).....2.6km(車4分)
 - 鶴ノ子インターチェンジ.....3.6km(車6分)
- ※徒歩1分=80m。※車時速40km/h

