

ライフステージ Life Stage 山ニツ やまふたつ 2号棟



1号棟

2号棟

3号棟



前面道路幅員6m

人気の中央区♪紫竹山インターまで車2分！アクセス良好な住宅街！

物件概要 ■所在地/新潟市中央区山ニツ一丁目【2号棟】1008番49(宅地)・51(道路)[全3区画] ■土地面積/【2号棟】98.95㎡(29.93坪) ■接面道路/南側幅員約6m ■道路負担/あり ■建ぺい率/60% ■容積率/200% ■用途地域/第一種中高層住居専用地域 ■地目/宅地 ■現況/宅地 ■設備/東北電力(他の小売電気事業者の選択も可能です)・上下水道 ■学校/桜が丘小・山潟中 ■その他/建築基準法第22条指定区域・道路斜線制限・隣地斜線制限・日影規制あり ■土地建物販売/売主

NAVI ▶950-0922新潟市中央区山ニツ1丁目10-18(詳細QRコード)



周辺環境

- イオン山ニツ店……230m(徒歩3分)
 - マツモトキヨシ山ニツ店…280m(徒歩4分)
 - 第四北越銀行イオン山ニツ店ATM…230m(徒歩3分)
 - セブンイレブン新潟姥ヶ山店…270m(徒歩4分)
 - ローソン新潟高志店…590m(徒歩8分)
 - 京王幼稚園……108m(徒歩2分)
 - 新潟姥ヶ山郵便局……400m(徒歩5分)
 - 桜が丘公園……350m(徒歩5分)
 - ◇桜が丘小学校……480m(徒歩6分)
 - ◇山潟中学校……940m(徒歩12分)
 - 紫竹山インター……1,300m(車2分)
 - バス停「京王団地」…390m(徒歩5分)
- ※徒歩1分=80m。車時速40km/h

2号棟

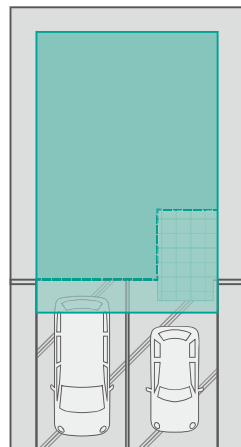
販売価格

3,060万円 (税込)

ローン返済例 *頭金0円・ボーナス時(年2回)66,788円*

月々64,464円【借入金額3,060万円】

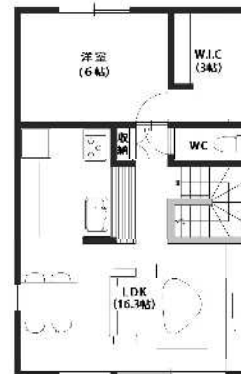
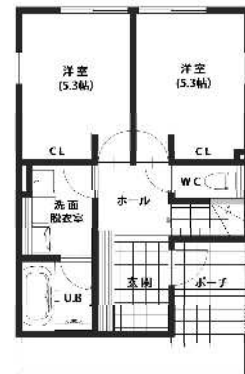
条件:例)40年返済、変動金利0.875%の場合(R6.12月現在)



前面道路幅員6m

駐車2台スペース

光を取り込む2階リビングプラン!



1F 床面積 38.09㎡ (11.50坪) 2F 床面積 47.20㎡ (14.25坪)

TOTAL 延床面積 85.29㎡ (25.75坪) 確認申請番号 第R05-0401号

LifeStage ライフステージ 基本仕様 — basic specifications of LifeStage —



- 【地盤改良】コンクリート柱状材を採用。高い支持力、優れた施工性とコストパフォーマンスを実現。
- 【耐力面材】“筋交い”部分を合板での“耐力面材”にし枠組壁工法(ツバ工法)と同じ六面体構造で軸組工法の弱点を解消しました。
- 【遮熱屋根】屋根部分にデュボン社のアルミニウム遮熱材を採用し、夏は熱を遮り冬は室内の熱を逃さない仕様です。
- 【コンセント気密カバー】気密・防湿性の観点からコンセントにも気密カバーを採用しております。細部にもこだわりをもちた施工を行っています。

