

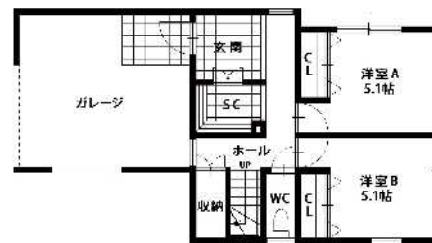


ライフステージ LifeStage 学校町通 1号棟

販売価格 **3,491** (税込) 万円

ローン返済例 *頭金0円・ボーナス返済 74,209円*
月々**73,874**円 [借入金額 3,491万円]
条件:例) 40年返済 変動金利 0.875%

間取図

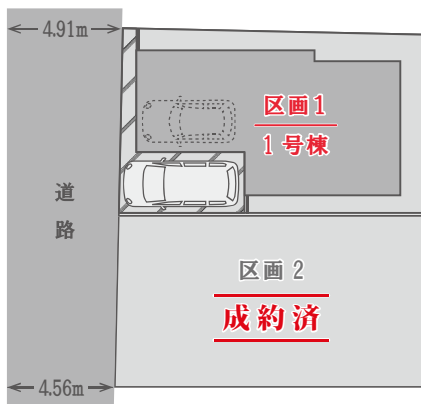


1F



2F

1F 床面積 36.02 m² (10.87 坪) 2F 床面積 52.17 m² (15.75 坪) **TOTAL** 延床面積 88.19 m² (26.62 坪)

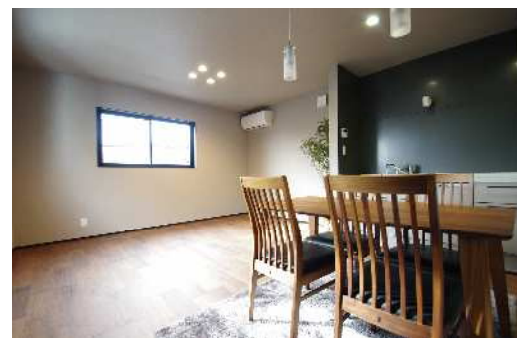


新大病院まで徒歩8分
新潟の文教住宅街です♪

【物件概要】

■所在地/新潟市中央区学校町通二番町 5247番70(宅地) ■土地面積/98.92 m² (29.92 坪) ■接面道路/南西側幅員約4.56~4.91m ■道路負担/なし ■建ぺい率/60% ■容積率/189.2% ■用途地域/第一種中高層住居専用地域 ■地目/宅地 ■現況/宅地 ■設備/東北電力(他の小売電気事業者の選択も可能です)・上下水道 ■学校/鏡淵小学校・白新中学校 ■その他/道路斜線制限・隣地斜線制限・日影規制あり ■建築確認番号/第 R05-1195 号 ■販売形態/売主

2階リビングダイニングキッチン



寝室+W.I.C



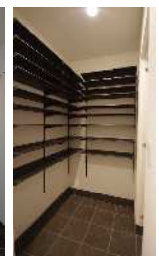
玄関

シューズクローク

洗面脱衣室

洋室

システムキッチン



Navi ☎951-8126 新潟市中央区学校町通二番町(詳細QRコード)



周辺環境

- セブンイレブン新潟白山浦店..... 640m(徒歩8分)
- 清水フードセンター西堀店..... 1.24km(車2分)
- ココカラファイン新潟市役所前店..... 547m(徒歩7分)
- 新潟大学医歯学総合病院..... 620m(徒歩8分)
- 第四北越銀行白山支店..... 175m(徒歩3分)
- ◆鏡淵小学校..... 670m(徒歩9分)
- ◆白新中学校..... 1.45km(徒歩19分)
- バス停「新潟中央高校前」..... 178m(徒歩3分)
- JR白山駅(北口)..... 1.08km(車2分)



モナミ monami housing system
ハウジングシステム

建設業許可/新潟県知事(般-6)第39682号 建築士事務所登録/新潟県知事(ハ)第9493号
宅地建物取引業免許/新潟県知事(4)第4814号

有限会社 最南 ☎950-0926 新潟市中央区高志1丁目3番6号

お問い合わせ

TEL025-286-2801
E-mail monami@miyabi.jp

モナミハウジング

